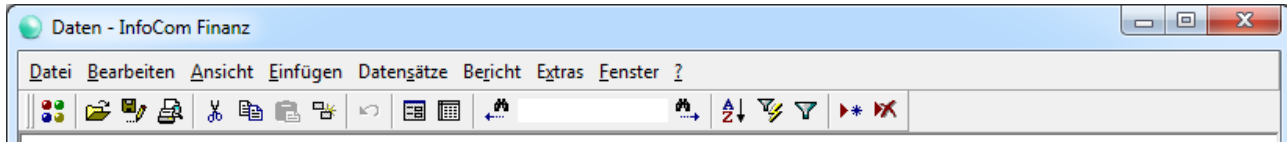


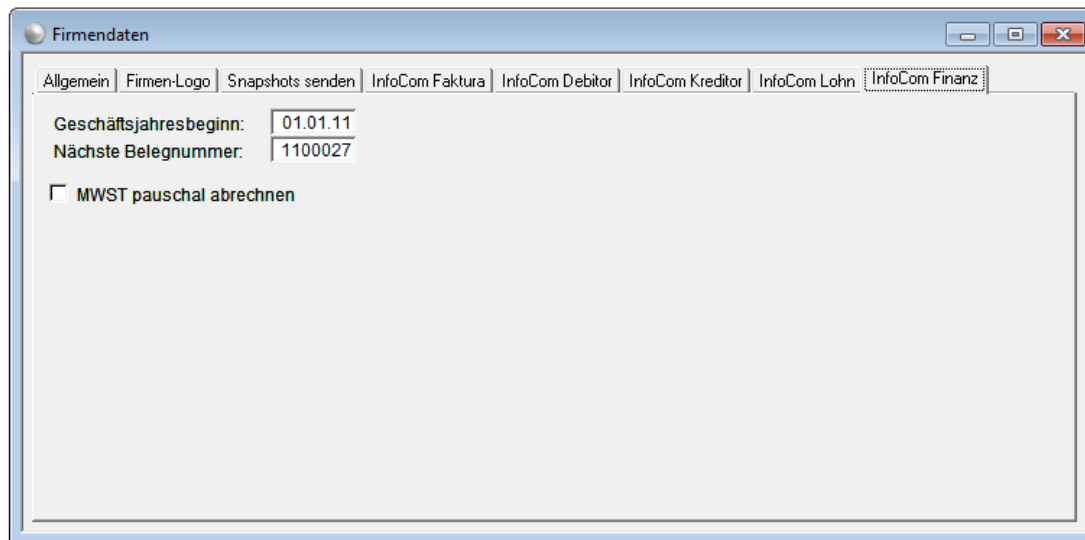
Bildergalerie InfoCom Finanz

Diese Bildergalerie zeigt einige Bildschirmbilder aus InfoCom Finanz.

Menüs und Symbolleisten

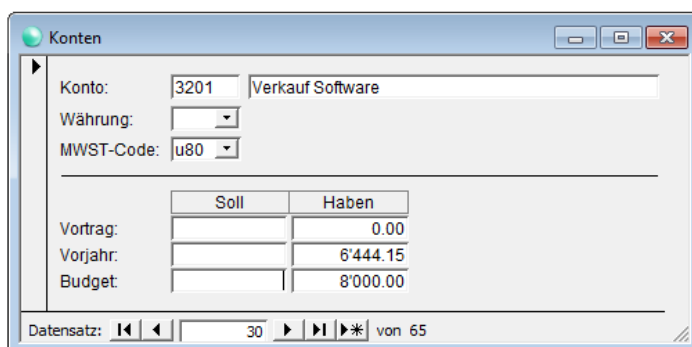


Formular Firmendaten



Hier werden die Grunddaten erfasst.

Formular Konten



Hier werden die Konten erfasst. Ein Kontenrahmen KMU ist integriert.

Formular Kontenplan

Konto:	Bezeichnung:	Klasse:	Hauptgruppe:	Gruppe:	Untergruppe:	Sammelkonto:
1000	Kasse	1	10	100	0	0
1020	Sparkonto SKS 39.012-07	1	10	100	0	0
1100	Forderungen (Debitoren)	1	10	110	110.0	0
1101	Forderungen EUR	1	10	110	110.0	0
1109	Wertberichtigungen (Delkredere)	1	10	110	110.0	0
1170	Vorsteuer auf Material+Dienstleistungen	1	10	110	114.0	0
1171	Vorsteuer auf Investitionen+Übriges	1	10	110	114.0	0
1179	Hilfskonto Vorsteuer	1	10	110	114.0	0
1200	Handelswaren Vorräte	1	10	120	0	0
1280	Angefangene und fertige Arbeiten	1	10	120	0	0
1300	Aktive Rechnungsabgrenzung (TA)	1	10	130	0	0
1500	Maschinen und maschinelle Einrichtungen	1	14	150	0	0
1520	Büromobilen und -geräte	1	14	150	0	0
1530	Fahrzeuge	1	14	150	0	0
2000	Verbindlichkeiten (Kreditoren)	2	20	200	0	0
2001	Verbindlichkeiten EUR	2	20	200	0	0
2100	Kontokorrent SKS 35.042.01-10	2	20	210	0	0
2101	Kontokorrent EUR	2	20	210	0	0
2110	Darlehen Privat	2	20	210	0	0
2120	Darlehen SKS 35.042.40-00	2	20	210	0	0

Datensatz: 44 von 65

Hier werden die Konten dem Kontenrahmen zugeordnet. Ein Kontenrahmen KMU ist integriert.

Formular Kontoblätter

Datum	Nr.	Text	Konto	MWST	Soll	Haben
25.04.11	1101009	Hartmann, Spesen	6641	i76		17.00
28.04.11	1101013	Hartmann, Spesen	6641			50.00
30.04.11	1101008	Reichlin, Spesen	5000			500.00
30.04.11	1101010	InfoCom Essen, Rest. Kreuz	6640	i1/2		117.10
30.04.11	1101011	Post, Postgebühren	6510			4.70
03.05.11	1020071	Kantonales Verkehrsamt, Zahlung	2000			90.00
03.05.11	1101014	Privateinlage	2850		1'200.00	
03.05.11	1101015	Post, Postgebühren	6510			74.90
03.05.11	1101018	Post, Postgebühren	6510			20.00
03.05.11	1020067	Swisscom AG, Zahlung	2000			79.00
03.05.11	1020068	Swisscom, Zahlung	2000			104.95
03.05.11	1120005	Radio TV Steiner, Zahlung	2000			419.00
03.05.11	1120006	SwissOnline, Zahlung	2000			20.60
03.05.11	1120007	Eichmann Garage AG, Zahlung	2000			120.20
06.05.11	1101016	Hartmann, Spesen	6641	i76		17.00
06.05.11	1101017	Hartmann, Spesen	6641			25.00
* Saldo					5'361.55	4'766.95
						594.60

Datensatz: 1 von 65

Hier werden Buchungen erfasst.

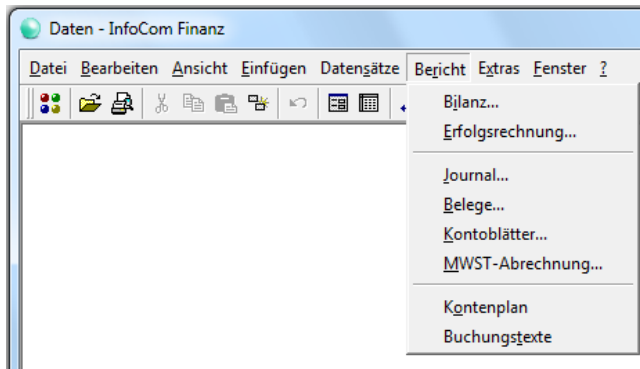
Formular Belege

Datum	Text	Konto	MWST	Soll	Haben	
31.01.11	Kasse, Barbezug	1000			500.00	
31.01.11	Eichmann, Benzin	6200	i80		123.40	
31.01.11	Digital, Spesen	6641	i80		67.00	
Saldo					0.00	690.40
					690.40	

Datensatz: 6 von 66

Hier werden Sammelbuchungen erfasst

Menü Bericht



Hier werden Auswertungen gedruckt.